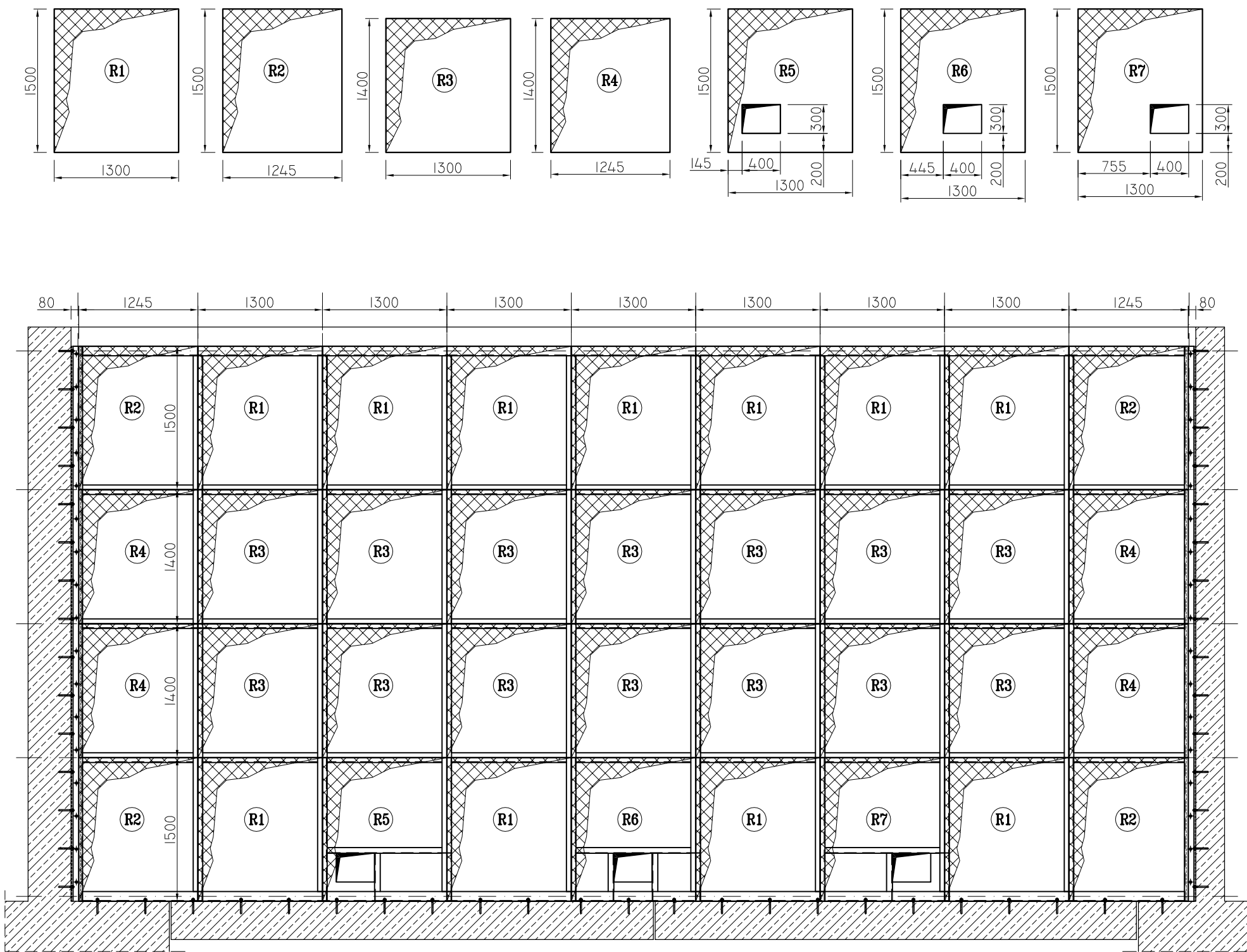


KURTYNA "K-2" – ZESTAWIENIE PŁYT ZABUDOWY
szt. 2x2, SKALA 1:50

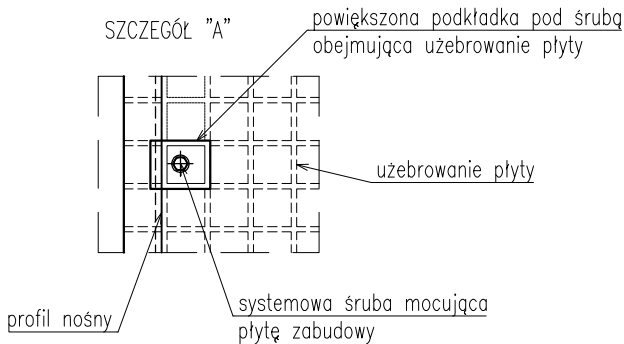



ZESTAWIENIE PŁYT ZABUDOWY KURTYNY "K-2"

NR	WYMIAR ZEWNĘTRZNY	Sztuk	Razem dla dwóch zb.
R1	1300x1500	11	22
R2	1245x1500	4	8
R3	1300x1400	14	28
R4	1245x1400	4	8
R5	1300x1500	1	2
R6	1300x1500	1	2
R7	1300x1500	1	2

UWAGI :

- Płyty zabudowy to elementy trudnordzewiejące np. płyty z Tworzywa Wzmacnianego Szkłem (TWS) wys. 4 cm (kryte dwustronnie) . Płyty te muszą charakteryzować się dużą odpornością na ścieki, chemikalia, warunki atmosferyczne i na duże obciążenia mechaniczne.
- Wymiary paneli nominalne.
- Panele j.w. mocować do podpór za pom. rozwiązań systemowych danego producenta (z elementów ze stali nierdzewnej). Pod śruby mocujące stosować powiększone podkładki (np. z płaskownika) obejmujące swoim wymiarem uźebrowanie zastosowanych płyt zabudowy j.w. – patrz szczegół "A"



Jednostka projektowa:	AF PROJECTS Sp. z o.o. WARSZAWA POLSKA 03-774 Warszawa, ul. Wojnicka 2 tel. (+48 +22), 670-22-12, 818-41-02, fax 818-28-13				
Temat (Obiekt):	Przebudowa i rozbudowa miejskiej oczyszczalni ścieków w Chorzelach				
Nazwa rysunku	OB. 05 - KURTYNA "K-2" - ZESTAWIENIE PŁYT ZABUDOWY				
Zamawiający:	Gmina Chorzele, ul. Komosińskiego 1, 06-330 Chorzele				
Funkcja:	Imię i nazwisko			Nr upr.	Podpis
Gł. Projektant:	mgr inż. Krzysztof Wróblewski			St. 55/88	
Projektował:	Inż. Andrzej Grudzień			KL-230/90	
Opracował:	mgr inż. Dariusz Wójcicki				
Sprawdził:	mgr inż. Małgorzata Grudzień			KL-106/93	
Branża:	Konstrukcyjna	Skala:	1:50	Stadium:	PW
				Data:	09.2013r.
				Nr rysunku	05A,05B-K-21